



📍 СамГУПС сегодня присутствует в 10 регионах Приволжского федерального округа, реализуя программы среднего профессионального и высшего образования.

Наши партнеры - предприятия для трудоустройства и прохождения практики:

- Структурные подразделения ОАО «Российские железные дороги» - дистанции сигнализации, централизации и блокировки, дистанции инфраструктуры, дорожные центры диагностики и мониторинга
- Предприятия Центральной станции связи (включая региональные центры связи и дирекции связи)
- Научно-исследовательский и проектно-конструкторский институт информатизации, автоматизации и связи на железнодорожном транспорте (АО «НИИАС»)
- Самарский проектно-изыскательский институт «ЖЕЛДОРПРОЕКТ ПОВОЛЖЬЯ»-филиал АО «РОС-ЖЕЛДОРПРОЕКТ»
- ВНИИЖТ
- Ростелеком
- Транстелеком

100 мест на очную форму обучения

25 мест на заочную форму обучения



Минимальные баллы по вступительным экзаменам

• Профильная математика	27
• Русский язык	36
• Физика/информатика	36/40

С полным перечнем документов и правилами по их подаче вы можете ознакомиться на официальном сайте кафедры «Автоматика, телемеханика и связь на железнодорожном транспорте» СамГУПС samats.ru.

Контакты

Адрес: г. Самара, ул. 1-й Безымянный пер., 18, ауд. 1203.

Телефон: +7 (846) 303-75-09

E-mail: ats@samgups.ru



Наша группа
Вконтакте



Официальный
сайт АТС

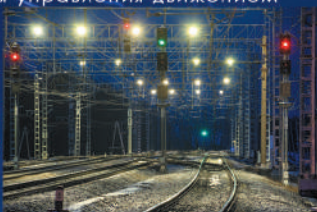
АТС

Автоматика, телемеханика
и связь на железнодорожном
транспорте

www.samats.ru

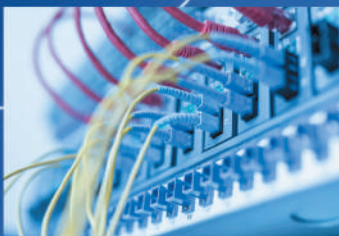
Автоматика и телемеханика

Будущие специалисты в области автоматки и телемеханики изучают инновационные системы управления движением поездов для магистральных и промышленных железных дорог, метрополитенов на основе микропроцессорных систем интервального регулирования и обеспечения безопасности движения поездов на перегонах, систем управления движением поездов по радиоканалу с подвижными блок-участками (с функциями ETCS уровня 3) и т. п. Инженеры этой специализации проектируют, разрабатывают, строят и эксплуатируют устройства автоматки и телемеханики, обеспечивающие безопасность движения поездов на основе релейных, микропроцессорных и электронных систем централизованного управления работой станции и участков железных дорог.



Телекоммуникационные системы и сети

Будущие специалисты в области телекоммуникации изучают современные коммутационные системы, многоканальное телекоммуникационное оборудование, волоконно-оптические линии передачи, цифровые системы передачи информации, организацию и оборудование IP-телефонии, аппаратное и программное обеспечение локальных и глобальных компьютерных сетей, транкинговые, пейджинговые и сотовые системы подвижной радиосвязи. В рамках инновационной образовательной программы кафедра «Автоматика, телемеханика и связь» имеет современное оборудование передачи информации по волоконно-оптическим направляющим средам, а также аппаратуру сетевых технологий, на базе которых созданы соответственно «Класс волнового мультиплексирования» и «Сетевая академия Cisco Systems».



Какие должности могут занимать выпускники:

- электромеханик;
- инженер-проектировщик;
- инженер;
- инженер-конструктор;
- инженер-электроник;
- ведущий специалист;
- технолог;
- начальник отдела.

Выпускники кафедры работают на железных дорогах и в центральном аппарате компании ОАО РЖД, в научно-исследовательских и проектных организациях, в высших учебных заведениях и крупных промышленных предприятиях. Качественная базовая подготовка в области автоматки, телемеханики, телекоммуникационных систем и вычислительной техники позволяет выпускникам кафедры успешно работать не только на железнодорожном транспорте, но и в других отраслях – в радиотехнической и электротехнической промышленности, телекоммуникационных центрах и в сфере автоматизации производственных процессов.

Высокий уровень профессиональной подготовки выпускников кафедры в значительной степени обуславливается тем, что фундаментом учебного процесса всегда были научные исследования, активно проводимые профессорско-преподавательским составом кафедры, аспирантами, докторантами с вовлечением студентов.

После окончания вуза выпускники имеют возможность на бюджетной основе продолжить обучение в аспирантуре по следующим профилям подготовки «Элементы и устройства вычислительной техники и систем управления», «Управление процессами перевозок» и защитить диссертацию в диссертационном совете, функционирующем в СамГУПС.

В нашем вузе активно ведется деятельность студенческих отрядов

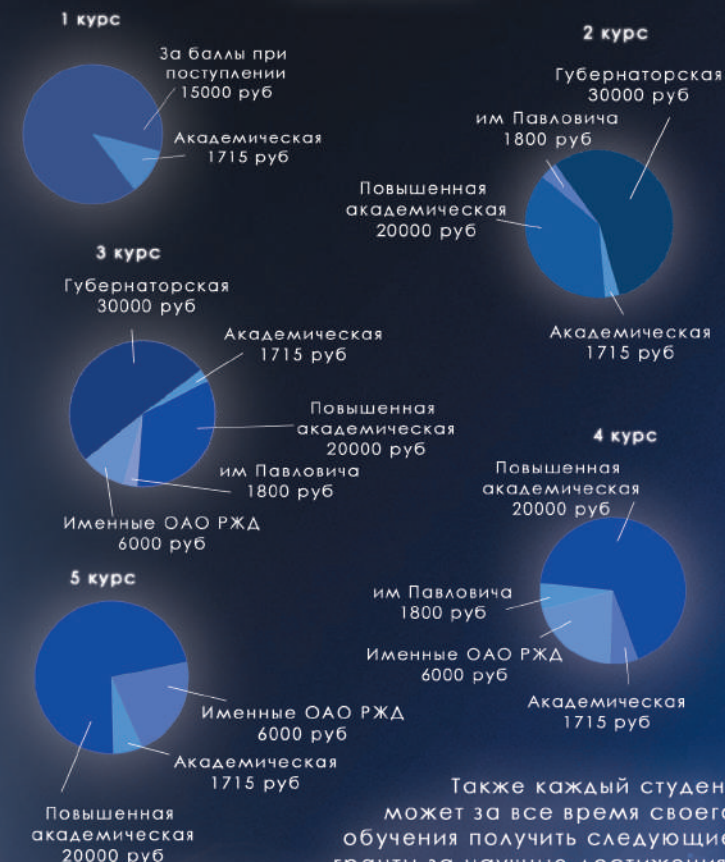


Каждый может посетить Физкультурно-оздоровительный центр при СамГУПС и влиться в спортивную жизнь университета



Стипендии и гранты

В СамГУПС есть возможность получать дополнительные стипендии и гранты, занимаясь внеучебной деятельностью



Также каждый студент может за все время своего обучения получить следующие гранты за научные достижения:

- Конкурс «Умник», размер гранта 500 000 руб
- Конкурс «Молодой ученый» размер гранта 30 000 руб
- Конкурс «РЖД партнер» размер гранта 30 000 руб

Каждый студент может раскрыть свой творческий научный потенциал в студенческом научном обществе

